



มหาวิทยาลัยราชภัฏนครราชสีมา

ประจำปีการศึกษา 2567

จดหมายข่าว

สำนักส่งเสริมวิชาการและงานทะเบียน



The Office of Academic Promotion and Registration

มาตรฐานวิชาการ บริการด้วยใจ กันสมัยด้วยเทคโนโลยี



NRRU Open House 2024

มหาวิทยาลัยราชภัฏนครราชสีมา ขอเชิญร่วมงาน NRRU Open House 2024 ภายใต้แนวคิด “สังคมอุดมสุข” หรือ “NRRU Happiness Society” ระหว่างวันที่ 27 - 28 พฤศจิกายน 2567 ตั้งแต่เวลา 08.30 - 16.00 น. ณ หอประชุมราชภัฏรังสฤษฎ์ (อาคาร 35) มหาวิทยาลัยราชภัฏนครราชสีมา โดยกิจกรรมภายในงานประกอบด้วย

- การประชาสัมพันธ์หลักสูตรและการรับสมัครนักศึกษา
- การสมัครเรียนในโครงการคูปองหลักสูตร
- การให้คำปรึกษา แนะนำเกณฑ์และวิธีการรับเข้าศึกษาและร่วมเล่นเกมชิงรางวัลมากมาย

ทั้งนี้ สามารถสอบถามรายละเอียดเพิ่มเติมได้ที่สำนักส่งเสริมวิชาการและงานทะเบียน อาคาร 31 ชั้น 2 หมายเลขโทรศัพท์ 0-4400-9009 ต่อ 3124 และ 3125 Facebook : งานจัดรับนักศึกษา ราชภัฏโคราช

การปิดรายวิชาเลือกเสรี

ตามที่มหาวิทยาลัยให้นักศึกษาภาค กศ.ปช. เลือกลงทะเบียนเรียนรายวิชาเลือกเสรีในภาคการศึกษาที่ 1/2567 ในระหว่างวันที่ 19 - 25 ตุลาคม 2567 นั้น

ในการนี้ เนื่องจากบางรายวิชามีจำนวนผู้ลงทะเบียนน้อยกว่าที่มหาวิทยาลัยกำหนดจึงขอให้นักศึกษาตรวจสอบข้อมูล “การปิดรายวิชาเลือกเสรี” ทางเว็บไซต์ <https://reg.nrru.ac.th> ทั้งนี้ หากรายวิชาที่นักศึกษาเลือกลงทะเบียนถูกปิดให้ดำเนินการเปลี่ยนรายวิชาเลือกใหม่ภายในวันที่ 30 ตุลาคม - 10 พฤศจิกายน 2567



การเปิดรับสมัครนักศึกษาใหม่ ประจำปีการศึกษา 2567

มหาวิทยาลัยเปิดรับสมัครนักศึกษาภาคปกติ รอบเพิ่มสะสมผลงาน ประจำปีการศึกษา 2568 ระหว่างวันที่ 1 พฤศจิกายน 2567 - 4 มกราคม 2568 ดังนี้

- ระดับปริญญาตรี 4 ปี, 5 ปี จำนวน 73 หลักสูตร
- ระดับปริญญาตรีต่อเนื่อง จำนวน 2 หลักสูตร
- ระดับปริญญาตรีเทียบโอน จำนวน 4 หลักสูตร

ทั้งนี้ ผู้ที่สนใจสมัครเข้าศึกษาต่อสามารถศึกษารายละเอียดหลักเกณฑ์และวิธีการสมัครคัดเลือกของแต่ละหลักสูตรได้ทางเว็บไซต์ <https://entrance.nrru.ac.th>

กำหนดการโครงการสหกิจศึกษา รุ่นที่ 16

สำนักส่งเสริมวิชาการและงานทะเบียนขอประชาสัมพันธ์กิจกรรมโครงการสหกิจศึกษา รุ่นที่ 16 ภาคการศึกษาที่ 1/2567 และภาคการศึกษาที่ 2/2567 ดังนี้

• รุ่นที่ 16 ภาคการศึกษาที่ 1/2567

- วันที่ 15 พฤศจิกายน 2567 ปัจฉิมนิเทศนักศึกษาสหกิจศึกษา ณ ห้องประชุมสุวัจน์ ลิปตพัลลภ 2 อาคาร 31 ชั้น 3 มหาวิทยาลัยราชภัฏนครราชสีมา

• รุ่นที่ 16 ภาคการศึกษาที่ 2/2567

- วันที่ 1 - 13 พฤศจิกายน 2567 ประสานงานกับสถานประกอบการในการตอบรับนักศึกษาปฏิบัติงานสหกิจศึกษา

- วันที่ 18 พฤศจิกายน 2567 ประกาศรายชื่อนักศึกษาสหกิจศึกษา

- วันที่ 26 - 29 พฤศจิกายน 2567 อบรมเตรียมความพร้อมก่อนออกสหกิจศึกษา ณ ห้องประชุมสุวัจน์ ลิปตพัลลภ 3 อาคาร 31 ชั้น 3 มหาวิทยาลัยราชภัฏนครราชสีมา

- วันที่ 29 พฤศจิกายน 2567 ปฐมนิเทศนักศึกษาออกนอกสหกิจศึกษา ณ ห้องประชุมสุวัจน์ ลิปตพัลลภ 3 อาคาร 31 ชั้น 3 มหาวิทยาลัยราชภัฏนครราชสีมา

ระบบติดต่อสื่อสารกับนักศึกษาในรายวิชา

ตามที่มหาวิทยาลัยมีกำหนดการเปิดภาคการศึกษาสำหรับนักศึกษาภาค กศ.ปช. ภาคการศึกษาที่ 1/2567 ตั้งแต่วันที่ 26 ตุลาคม 2567 ทั้งนี้ เพื่อให้ให้นักศึกษาที่ลงทะเบียนในรายวิชาสามารถติดต่อกับผู้สอนได้ จึงขอความร่วมมือผู้สอนโปรดแจ้งช่องทางการติดต่อนัดหมายผู้เรียนได้ที่ระบบ “ติดต่อสื่อสารกับนักศึกษาในรายวิชา” ผ่านทางเว็บไซต์ <https://apro.nrru.ac.th> เมนู “ระบบบริการการศึกษา” และหมวด “ระบบบริการสำหรับอาจารย์/เจ้าหน้าที่”

กำหนดการลงทะเบียนรายวิชาเลือกหมวดวิชาศึกษาทั่วไป

นักศึกษาภาค กศ.ปช. ที่เข้าศึกษาตั้งแต่ปีการศึกษา 2565 เป็นต้นไป ให้ดำเนินการลงทะเบียนรายวิชาเลือกหมวดวิชาศึกษาทั่วไป (หลักสูตรปรับปรุง พ.ศ. 2565 และหลักสูตรปรับปรุง พ.ศ. 2566) ภาคการศึกษาที่ 1/2567 ทางเว็บไซต์ <http://reg.nrru.ac.th> ในระหว่างวันที่ 19 - 25 ตุลาคม 2567 ทั้งนี้ ให้ตรวจสอบข้อมูล “การปิดรายวิชากลุ่มวิชาเลือกหมวดวิชาศึกษาทั่วไป” ทางเว็บไซต์ <http://reg.nrru.ac.th> หัวข้อ “ข่าวประกาศ” และหากรายวิชาที่ลงทะเบียนถูกปิดให้ดำเนินการเปลี่ยนรายวิชา ภายในระหว่างวันที่ 30 ตุลาคม - 10 พฤศจิกายน 2567

กำหนดยืนยันข้อมูลการลงทะเบียน

นักศึกษาที่ลงทะเบียนเรียนรายวิชาให้ยืนยันรายวิชาลงทะเบียนตามกำหนดการ ดังต่อไปนี้

- **นักศึกษาภาค กศ.ปช. ภาคการศึกษาที่ 1/2567** ให้นักศึกษาที่ยังไม่ได้ลงทะเบียนเรียน ภาคการศึกษาที่ 1 ปีการศึกษา 2567 ทางระบบบริการการศึกษา ดำเนินการยืนยันข้อมูลการลงทะเบียนล่าช้า หรือเพิ่ม - ถอนรายวิชา ในระหว่างวันที่ 26 ตุลาคม - 10 พฤศจิกายน 2567

- **นักศึกษาภาคปกติ หลักสูตรครุศาสตรบัณฑิตและหลักสูตรครุศาสตรบัณฑิตที่ลงทะเบียนรายวิชาการปฏิบัติการสอนในสถานศึกษา ภาคการศึกษาที่ 2/2567** ให้นักศึกษาที่ยังไม่ได้ลงทะเบียนเรียน ภาคการศึกษาที่ 2 ปีการศึกษา 2567 ทางระบบบริการการศึกษา ดำเนินการยืนยันข้อมูลการลงทะเบียนล่าช้า หรือเพิ่ม - ถอนรายวิชา ในระหว่างวันที่ 31 ตุลาคม - 14 พฤศจิกายน 2567

- **นักศึกษาภาคปกติ ภาคการศึกษาที่ 2/2567** ให้นักศึกษาที่ยืนยันข้อมูลการลงทะเบียน ภาคการศึกษาที่ 2 ปีการศึกษา 2567 ทางระบบบริการการศึกษา ในระหว่างวันที่ 25 พฤศจิกายน - 1 ธันวาคม 2567 และผู้ที่ลงทะเบียนล่าช้า หรือเพิ่ม - ถอนรายวิชา ให้ดำเนินการในระหว่างวันที่ 2 - 20 ธันวาคม 2567

การเสนอขออนุมัติผู้สำเร็จการศึกษา

ตามที่สำนักส่งเสริมวิชาการและงานทะเบียนเสนอขออนุมัติผู้สำเร็จการศึกษาแก่คณะกรรมการบริหารมหาวิทยาลัยในคราวประชุมครั้งที่ 11/2567 เมื่อวันที่ 29 ตุลาคม 2567 และมีผู้ได้รับการอนุมัติให้สำเร็จการศึกษาแต่ละระดับ ดังนี้

- ระดับปริญญาโท จำนวน 16 ราย

- ระดับปริญญาเอกจำนวน 5 ราย

ในการนี้ ขอความอนุเคราะห์ให้อาจารย์ที่ปรึกษาโปรดแจ้งนักศึกษาให้ติดตามและตรวจสอบรายชื่อผู้ที่ได้รับการอนุมัติให้สำเร็จการศึกษาได้ทางเว็บไซต์ <http://reg.nrru.ac.th> ที่หัวข้อ “รายชื่อผู้สำเร็จการศึกษา” ตั้งแต่วันที่ 30 ตุลาคม 2567 เป็นต้นไป ทั้งนี้ ให้ติดตามการขอรับเอกสารทางการศึกษาทางเว็บไซต์ <https://apro.nrru.ac.th> ที่หัวข้อ “ข่าวประชาสัมพันธ์” และ Facebook Fanpage : สำนักส่งเสริมวิชาการและงานทะเบียน ม.ราชภัฏนครราชสีมา

การขอสำเร็จการศึกษาออนไลน์

ด้วยมหาวิทยาลัยจะประมวลผลการเรียนรายวิชาครบโครงสร้างในหลักสูตรและประกาศรายชื่อผู้ที่คาดว่าจะสำเร็จการศึกษาในภาคการศึกษาที่ 3/2566 และภาคการศึกษาที่ 1/2567 ในการนี้ ขอให้อาจารย์ที่ปรึกษาหมู่เรียนโปรดตรวจสอบรายวิชาเรียนให้ครบโครงสร้างหลักสูตรของนักศึกษาผ่านระบบคำร้องออนไลน์ และโปรดแจ้งให้นักศึกษาที่คาดว่าจะสำเร็จการศึกษายื่นคำร้องขอสำเร็จการศึกษาผ่านระบบคำร้องออนไลน์ทางเว็บไซต์ <http://tabien.nrru.ac.th/nrrureg> ตามกำหนดการดังต่อไปนี้

- นักศึกษาภาค กศ.ปช. และนักศึกษาตกค้างที่คาดว่าจะสำเร็จการศึกษาในภาคการศึกษาที่ 3/2566 ให้ยื่นคำร้องผ่านระบบระหว่างวันที่ 16 กันยายน - 8 พฤศจิกายน 2567

- นักศึกษาภาคปกติและนักศึกษาตกค้างที่คาดว่าจะสำเร็จการศึกษาภาคการศึกษาที่ 1/2567 ให้ยื่นคำร้องผ่านระบบระหว่างวันที่ 16 กันยายน - 13 ธันวาคม 2567

ทั้งนี้ หากคำร้องของนักศึกษาปรากฏสถานะ “ยกเลิกคำร้อง” เนื่องจากไม่สำเร็จการศึกษาในรอบอนุมัติ ที่ผ่านมา ให้นักศึกษา ยื่นคำร้องขอสำเร็จการศึกษาผ่านระบบอีกครั้ง และให้ติดตามกำหนดการประกาศรายชื่อผู้คาดว่าจะสำเร็จการศึกษาทาง Facebook Fanpage : สำนักส่งเสริมวิชาการและงานทะเบียน ม.ราชภัฏนครราชสีมา

กำหนดการยื่นคำร้องและติดตามคำร้องขอเปิดกรณีพิเศษ

นักศึกษาภาค กศ.ปช. เฉพาะนักศึกษาตกค้าง หรือนักศึกษาชั้นปีสุดท้ายที่จะสำเร็จการศึกษา หรือผู้ที่ลงทะเบียนรายวิชาบังคับที่ต้องสอบผ่านก่อนลงทะเบียนรายวิชาต่อเนื่องที่มีความประสงค์จะยื่นคำร้องขอเปิดรายวิชาเรียนกรณีพิเศษ (คร.7) ประจำภาคการศึกษาที่ 1/2567 ให้ยื่นคำร้องภายในวันที่ 26 ตุลาคม - 10 พฤศจิกายน 2567 ณ สำนักส่งเสริมวิชาการและงานทะเบียน อาคาร 31 ชั้น 2 ทั้งนี้ ให้ติดตามคำร้องภายในวันที่ 2 - 17 พฤศจิกายน 2567

กำหนดการยื่นและติดตามคำร้อง

ขอโอนผลการเรียนและการเทียบโอนผลการเรียน

นักศึกษาภาค กศ.ปช.ที่มีความประสงค์จะขอเทียบโอนผลการเรียนและเทียบโอนผลการเรียนรายวิชาที่เคยศึกษามาแล้ว ให้ยื่นคำร้องขอเทียบโอนผลการเรียนและเทียบโอนผลการเรียน (คร.20 - 22) ประจำภาคการศึกษาที่ 1/2567 ในระหว่างวันที่ 26 ตุลาคม - 10 พฤศจิกายน 2567 ทั้งนี้ ให้ติดตามคำร้องทางเว็บไซต์ <http://reg.nrru.ac.th> ตั้งแต่วันที่ 30 พฤศจิกายน 2567 - 9 กุมภาพันธ์ 2568

กำหนดการยื่นติดตามคำร้องขอเรียนข้ามภาค

นักศึกษาที่ยังไม่สำเร็จการศึกษาตามระยะเวลาที่หลักสูตรกำหนด หรืออยู่ในชั้นปีสุดท้ายที่จะสำเร็จการศึกษา หรือที่ประสงค์จะลงทะเบียนรายวิชาบังคับให้เรียนก่อนยื่นคำร้องขอเรียนร่วมตามกำหนดการดังต่อไปนี้

- **นักศึกษาภาคปกติ ภาคการศึกษาที่ 1/2567** ให้ยื่นคำร้องออนไลน์ขอข้ามภาค ภาคการศึกษาที่ 1 ปีการศึกษา 2567 และพิมพ์เอกสารคำร้องส่งในระหว่างวันที่ 26 ตุลาคม - 10 พฤศจิกายน 2567 ณ สำนักส่งเสริมวิชาการและงานทะเบียน อาคาร 31 ชั้น 2 ทั้งนี้ ให้ติดตามคำร้องในระหว่างวันที่ 2 - 17 พฤศจิกายน 2567 และหากไม่ติดตามคำร้องภายในระยะเวลาที่กำหนดจะไม่มีสิทธิ์ลงทะเบียนในรายวิชา

- **นักศึกษาภาค กศ.ปช. ภาคการศึกษาที่ 2/2567** ให้ยื่นคำร้องออนไลน์ขอข้ามภาค ภาคการศึกษาที่ 2 ปีการศึกษา 2567 และพิมพ์เอกสารคำร้องส่งในระหว่างวันที่ 2 - 20 ธันวาคม 2567 ณ สำนักส่งเสริมวิชาการและงานทะเบียน อาคาร 31 ชั้น 2 และให้ติดตามคำร้องในระหว่างวันที่ 9 ธันวาคม 2567 - 3 มกราคม 2568 ทั้งนี้ หากไม่ติดตามคำร้องภายในระยะเวลาที่กำหนดจะไม่มีสิทธิ์ลงทะเบียนในรายวิชา

การยื่นคำร้องแสดงความจำนงของลงทะเบียนนิเทศนิพนธ์/ภาคนิพนธ์

นักศึกษาระดับบัณฑิตศึกษาที่เข้าศึกษาก่อนปีการศึกษา 2566 ภาคพิเศษที่ประสงค์จะลงทะเบียนลงทะเบียนนิเทศนิพนธ์/ภาคนิพนธ์ ให้ยื่นคำร้องแสดงความจำนงของลงทะเบียนนิเทศนิพนธ์/ภาคนิพนธ์ ภาคการศึกษาที่ 1 ปีการศึกษา 2567 ในระหว่างวันที่ 26 ตุลาคม - 24 พฤศจิกายน 2567 ณ สำนักส่งเสริมวิชาการและงานทะเบียน อาคาร 31 ชั้น 2

กำหนดการยื่นและติดตามคำร้องขอเรียนร่วม

นักศึกษาที่ยังไม่สำเร็จการศึกษาตามระยะเวลาที่หลักสูตรกำหนด หรืออยู่ในชั้นปีสุดท้ายที่จะสำเร็จการศึกษา หรือที่ประสงค์จะลงทะเบียนรายวิชาบังคับให้เรียนก่อนยื่นคำร้องขอเรียนร่วมตามกำหนดการดังต่อไปนี้

- **นักศึกษาภาค กศ.ปช. ภาคการศึกษาที่ 1/2567** ให้ยื่นคำร้องออนไลน์ขอเรียนร่วม (คร.12) ภาคการศึกษาที่ 1 ปีการศึกษา 2567 และพิมพ์เอกสารคำร้องส่งในระหว่างวันที่ 26 ตุลาคม - 10 พฤศจิกายน 2567 ณ สำนักส่งเสริมวิชาการและงานทะเบียน อาคาร 31 ชั้น 2 และให้ติดตามคำร้องในระหว่างวันที่ 2 - 17 พฤศจิกายน 2567 ทั้งนี้ หากไม่ติดตามคำร้องภายในระยะเวลาที่กำหนดจะไม่มีสิทธิ์ลงทะเบียนในรายวิชา

- **นักศึกษาภาคปกติ หลักสูตรครุศาสตรบัณฑิต และหลักสูตรครุศาสตรบัณฑิตที่ลงทะเบียนรายวิชาการปฏิบัติการสอนในสถานศึกษา ภาคการศึกษาที่ 2/2567** ให้ยื่นคำร้องออนไลน์ขอเรียนร่วม (คร.12) ภาคการศึกษาที่ 2 ปีการศึกษา 2567 และพิมพ์เอกสารคำร้องส่งในระหว่างวันที่ 31 ตุลาคม - 14 พฤศจิกายน 2567 ณ สำนักส่งเสริมวิชาการและงานทะเบียน อาคาร 31 ชั้น 2 และให้ติดตามคำร้องในระหว่างวันที่ 4 - 21 พฤศจิกายน 2567 ทั้งนี้ หากไม่ติดตามคำร้องภายในระยะเวลาที่กำหนดจะไม่มีสิทธิ์ลงทะเบียนในรายวิชา

- **นักศึกษาภาคปกติ ภาคการศึกษาที่ 2/2567** ให้ยื่นคำร้องออนไลน์ขอเรียนร่วม (คร.12) ภาคการศึกษาที่ 2 ปีการศึกษา 2567 และพิมพ์เอกสารคำร้องส่งในระหว่างวันที่ 2 - 20 ธันวาคม 2567 ณ สำนักส่งเสริมวิชาการและงานทะเบียน อาคาร 31 ชั้น 2 และให้ติดตามคำร้องในระหว่างวันที่ 9 ธันวาคม 2567 - 3 มกราคม 2568 ทั้งนี้ หากไม่ติดตามคำร้องภายในระยะเวลาที่กำหนดจะไม่มีสิทธิ์ลงทะเบียนในรายวิชา

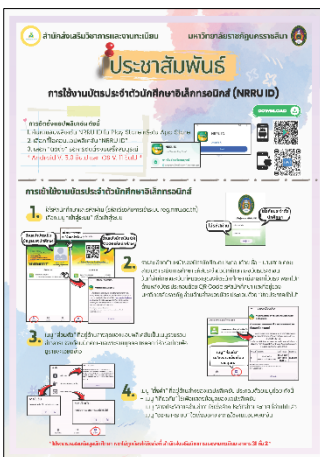
กำหนดการชำระเงินค่าบำรุงการศึกษา

ประเภทนักศึกษา/ภาคการศึกษา	ระยะเวลาการชำระค่าลงทะเบียน			
	แบบเหมาจ่าย ทั้งหมดเพียงครั้งเดียว	งวดที่ 1	งวดที่ 2	วันสุดท้าย การชำระเงินค่าลงทะเบียน
	(ไม่เสียค่าปรับหากพ้นกำหนดนี้ต้องเสียค่าปรับตามระเบียบของมหาวิทยาลัย)			(เสียค่าปรับตามระเบียบของมหาวิทยาลัย)
นักศึกษาระดับปริญญาตรีภาคปกติ ภาคการศึกษาที่ 1/2567 (สำหรับนักศึกษาภาคปกติ สาขาวิชาการ จัดการธุรกิจการค้าสมัยใหม่)	4 มิ.ย. – 31 ต.ค. 67	4 มิ.ย. – 31 ต.ค. 67	-	8 พ.ย. 67
ภาค กค.ปช. ภาคการศึกษาที่ 1/2567	26 ต.ค. – 10 พ.ย. 67	26 ต.ค. – 10 พ.ย. 67	14 ธ.ค. 67 – 26 ม.ค. 68	2 ก.พ. 68
นักศึกษาระดับบัณฑิตศึกษา ภาคพิเศษ ที่เข้าศึกษาก่อนปีการศึกษา 2567 ภาคการศึกษาที่ 1/2567	14 ธ.ค. 67 – 26 ม.ค. 68	-	-	2 ก.พ. 68
นักศึกษาระดับปริญญาตรี ภาคการศึกษาที่ 2/2567 (สำหรับนักศึกษาภาคปกติ หลักสูตรครุศาสตร บัณฑิต และหลักสูตรครุศาสตรบัณฑิต บัณฑิตที่ลงทะเบียนรายวิชาการปฏิบัติการ สอนในสถานศึกษา)	31 ต.ค. – 15 ธ.ค. 67	31 ต.ค. – 15 ธ.ค. 67	2 – 31 ม.ค. 68	7 ก.พ. 68
นักศึกษาระดับปริญญาตรีภาคปกติ ภาคการศึกษาที่ 2/2567	2 ธ.ค. 67 – 12 ม.ค. 68	2 ธ.ค. 67 – 12 ม.ค. 68	27 ม.ค. – 21 ก.พ. 68	28 ก.พ. 68



หมายเหตุ : นักศึกษาสามารถตรวจสอบและ Download ปฏิทินการศึกษาลงเพิ่มเติมได้ที่
<https://apro.nrru.ac.th> เมนูปฏิทินการศึกษา

เผยแพร่และส่งเสริมการใช้งานบัตรประจำตัวนักศึกษาอิเล็กทรอนิกส์



เมื่อวันที่ 28 ตุลาคม 2567 สำนักส่งเสริมวิชาการและงานทะเบียนดำเนินการเผยแพร่ระบบบัตรประจำตัวนักศึกษา NRRU ID โดยติดป้ายประชาสัมพันธ์แอปพลิเคชันพร้อมทั้งเชิญชวนให้นักศึกษาดาวนโหลดและติดตั้งแอปพลิเคชันบัตรประจำตัวนักศึกษาอิเล็กทรอนิกส์ (NRRU ID) ลงบนอุปกรณ์โทรศัพท์เคลื่อนที่ที่มีทั้งระบบปฏิบัติการแบบ IOS และ Android ณ บริเวณอาคารของคณะ ศูนย์ สำนักต่างๆ ภายในมหาวิทยาลัย